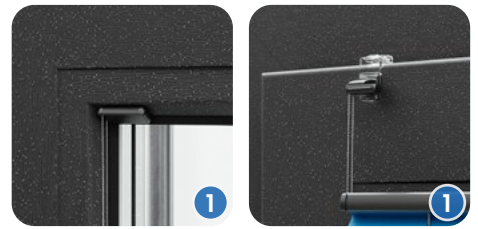




VEGAS PLISSE

INNERE FENSTERABDECKUNG - VEGAS-PLISSEE

Vegas Plisse | Vegas Plisse Duo



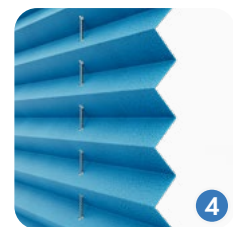
Invasive / nicht-invasive Montage



Befestigung



Befestigungsleiste



Verdunkelungsmaterial



Technische Informationen



Die multifunktionelle Vegas-Plissee bietet Licht- und Wärmeregulierung, passt zu jeder Fensterform und kann sogar an einem Dachfenster befestigt werden.
Maximale Breite 1500 mm.



Bei der Duo-Option können 2 Stoffe verwendet werden, die entweder miteinander verbunden sind oder unabhängig voneinander arbeiten. Es können verschiedene Materialtypen verwendet werden, die sich in Struktur und Beschattungseffekt unterscheiden.
Maximale Breite 1200 mm.

Nicht-invasive Montage
auf dem Fensterflügel



Die nicht-invasive Montage erfolgt mittels Aufhängevorrichtungen.

Intrusive Montage an der Glasleiste



Bei der invasiven Montage werden Clips auf die Glasleiste des Fensters geschraubt.

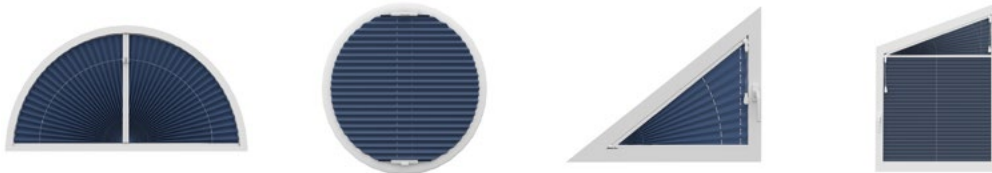
Das invasiv an der Glasleiste befestigte Rollo funktioniert im Licht der Scheibe.

Griffe

Mit dem Vegas Plissee-Rollo kann jeder Teil des Fensters abgedeckt werden. Es wird mit Hilfe von Griffen am unteren und oberen Profil bewegt.



Das Vegas-Plissee kann für jeden Fenstertyp verwendet werden. Es ist für PVC-, Holz- und Aluminiumfenster geeignet, auch für Fenster mit untypischen Formen und Dachfenster.



Verschiedene Beschattungsstufen



Mittlere Beschattung - hohe Transparenz

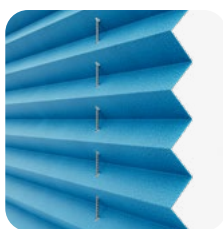


Verdunkelbares Material - begrenzte Lichtdurchlässigkeit

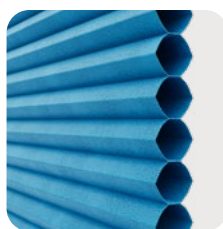


Lichtundurchlässiges Material - verdunkelndes Material (blackout)

Gewebearten



Glattes Plissee



Plissierte Bienenwabe

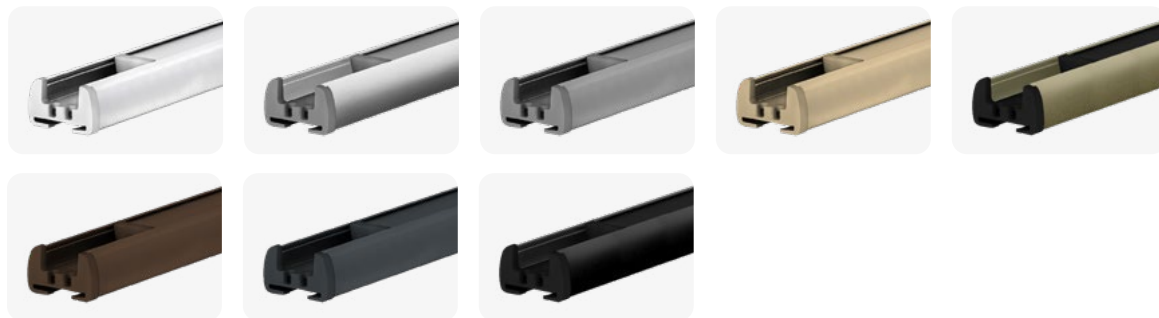


Spezifikation des Materials



Farben der Profile Vegas Plisse / Vegas Plisse Duo

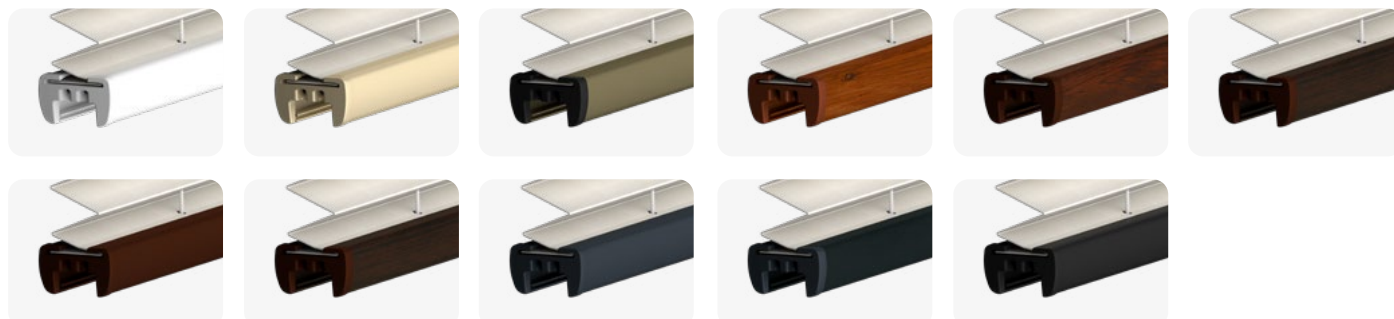
Lackierte Profile



Folierte Profile



Eloxierte Profile



Technische Daten

Produkt	Maximale Abmessung [mm] [Breite x Höhe]	Art des Netzes	Einbautiefe [mm]	Montage	Beschreibung
Vegas	1500x2200	Plissee mit unterschiedlicher Struktur und Farbe	25 + Griff 27-30 (je nach Wahl), Mindesttiefe der Leiste 15	Montage nur auf dem Fenster, entweder auf invasive oder nicht-invasive Weise	<ul style="list-style-type: none"> • Passt auch für Fenster mit ungewöhnlichen Formen, wie Dreiecke oder Halbkreise • Der Grad der Beschattung des Raumes kann gewählt werden • Einfache und schnelle Montage



**eko
okna**

www.ekookna.com